

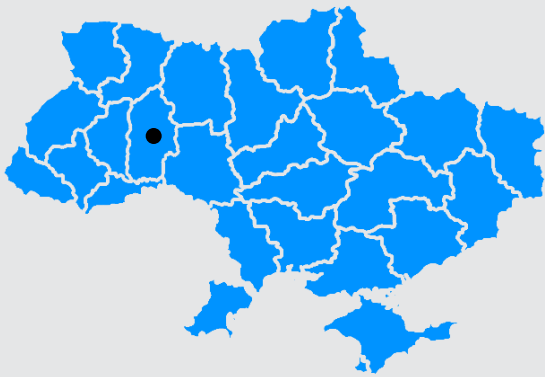
Контора лісництва А-II
загальною площею
364,7 кв. м

Вид майна: окреме майно

Хмельницька обл.,
Кам'янець-Подільський р-н,
с-ще Нова Ушиця, квартал 1, виділ 14



Загальні характеристики



Площа земельних ділянок:

0,2158 га

Площа будівель:

364,7 кв. м

Опис: об'єкт приватизації – двоповерхова будівля контори лісництва А-II з підвалом, адміністративного призначення, кабінетного планування, загальною площею 364,7 кв. м, рік побудови – 1975.

Характеристика конструктивних елементів будівлі та наявних комунікацій:

- фундамент – камінь;
- стіни – цегла;
- перекриття – залізобетон;
- покрівля – шифер;
- підлога – дошки, бетон;
- ззовні облицьована керамічною плиткою;
- наявні опалення (пічне) і електропостачання.

Відомості про об'єкт, розташований за адресою:
Хмельницька обл., Кам'янець-Подільський р-н,
с-ще Нова Ушиця (с-ще Нова Ушиця)*, квартал 1,
виділ 14:

Назва	Загальна площа (кв. м)	Реєстраційний номер	Право власності	Форма власності та власник
Контора лісництва А-II	364,7	3032879468020	Витяг з Державного реєстру речових прав від 29.10.2024, індексний №401303700	Державна. Державне агентство лісових ресурсів України (код за ЄДРПОУ 37507901)

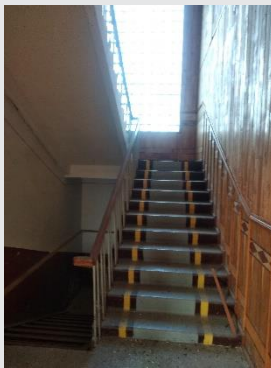
* Відповідно до Закону України від 28.07.2023 № 3285-IX «Про порядок вирішення окремих питань адміністративно – територіального устрою України» селища міського типу відносяться до категорії селищ.

Функціональне використання:

- 1251 Промислові будівлі.

Відомості про земельну ділянку:** об'єкт приватизації розташований на земельній ділянці площею 0,2158 га, кадастровий номер: 6823355100:03:006:0096, цільове призначення – для розміщення та експлуатації основних, підсобних і допоміжних будівель та споруд будівельних організацій та підприємств, власник – Новоушицька селищна рада (код за ЄДРПОУ 04407388).

** Земельна ділянка, на якій розташований об'єкт приватизації, не є предметом купівлі-продажу, тому питання землекористування покупцем вирішує самостійно в установленому чинним законодавством порядку після переходу до покупця права власності на об'єкт приватизації.



Станом на 18.03.2026 об'єкт приватизації або його частини в оренді не перебувають.

Умови продажу: покупець зобов'язаний протягом 30 календарних днів з дати переходу права власності на об'єкт приватизації компенсувати витрати, понесені Регіональним відділенням Фонду державного майна України по Вінницькій та Хмельницькій областях на оплату послуги, наданої суб'єктом оціночної діяльності, що був залучений для проведення оцінки об'єкта приватизації, в сумі 6 000,00 гривень (шість тисяч гривень 00 копійок), без урахування ПДВ.

Час і місце проведення огляду об'єкта:

▪ понеділок – четвер – з 8-00 до 17-15;

▪ п'ятниця – з 8-00 до 16-00

за адресою: **Хмельницька обл., Кам'янець-Подільський р-н, с-ще Нова Ушиця, квартал 1, виділ 14.**

Балансоутримувач:

▪ Державне спеціалізоване господарське підприємство «Ліси України» (код за ЄДРПОУ 44768034);

▪ адреса: 01601, м. Київ, вул. Шота Руставелі, 9-А;

▪ тел.+ 38 (044) 235-61-29.

Відповідальна особа від балансоутримувача:

▪ начальник надлісництва – Кирилук Іван Іванович;

▪ тел. (067) 383-31-33.

Організатор аукціону:

▪ Регіональне відділення Фонду державного майна України по Вінницькій та Хмельницькій областях;

▪ адреса: 21018, м. Вінниця, вул. Гоголя, 10.

Представник організатора аукціону:

▪ Управління забезпечення реалізації повноважень у Хмельницькій області Регіонального відділення Фонду державного майна України по Вінницькій та Хмельницькій областях;

▪ адреса: 29013, м. Хмельницький, вул. Соборна, 75;

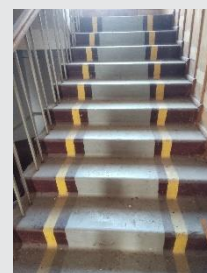
▪ веб-сайт: <https://www.spfu.gov.ua/ua/regions/khmelnytskyi.html>.

Контактна особа організатора аукціону:

▪ Харюк Юлія Василівна;

▪ тел. (096) 049-43-91;

▪ e-mail: y.v.khariuk@spfu.gov.ua.



Контакти

Контакт-центр ФДМУ: 0-800-50-56-46

privatization@spfu.gov.ua

Детальна інформація про об'єкт:

<https://is.gd/IYvaII>

Віртуальна кімната даних об'єкта:

<https://is.gd/OYOPqa>

