

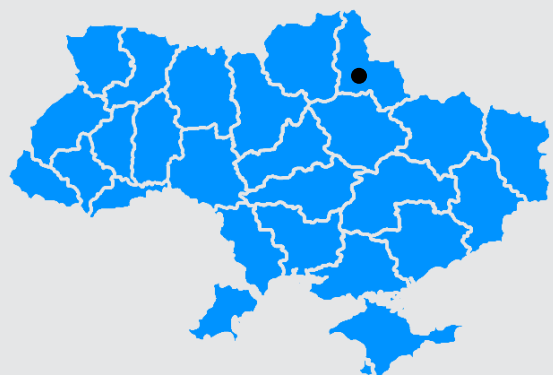
Будинок-контора, літ. "А-2",
А1 – прибудова загальною
площею 400,1 кв. м; гн – ганок;
шафа обладнання електроенергії
(інв. №104-3-502);
водонагрівач (інв. №112/308);
замощення (інв. №101-1-482)

Вид майна: окреме майно

Сумська область, Шосткинський р-н,
м. Глухів, вул. Путивльська, 96



Загальні характеристики



Площа земельних ділянок:

3,5699 га

Площа будівель:

400,1 кв. м

Опис: до складу об'єкта приватизації входять:

- будинок-контора (літ. «А-2») – двоповерхова цегляна будівля; рік побудови – 1969 (фундамент – бутовий; покрівля – металочерепиця; перекриття – залізобетонне; підлога – ламінат); наявне – електропостачання, водопостачання, каналізація, водяне опалення;
- прибудова (А1) – фундамент – бетон; стіни – цегла; покрівля – металочерепиця; перекриття – залізобетонне; підлога – дерев'яна; наявне електропостачання;
- ганок (гн) – фундамент бетонний;
- шафа обладнання електроенергії (інв. №104-3-502);
- водонагрівач (інв. №112/308); замощення (інв. №101-1-482).

Відомості про об'єкт, розташований за адресою:
Сумська обл., Шосткинський р-н, м. Глухів,
вул. Путивльська, 96:

Назва	Загальна площа (кв. м)	Реєстраційний номер	Підстава виникнення права власності	Форма власності та власник
Будинок контора, літ. "А-2", А1 – прибудова; гн – ганок;	400,1	3136126259100	Витяг з Державного реєстру речових прав від 08.05.2025, індексний номер 426016213	Державна. Державне агентство лісових ресурсів України (код за ЄДРПОУ 37507901)

Функціональне використання:

- 1220 – Офісні будівлі.

Станом на 18.09.2025 об'єкт приватизації або його частини в оренді не перебувають.

Час і місце проведення огляду об'єкта:

- у робочі дні з 8-00 до 16-00 за адресою: Сумська обл., Шосткинськийський р-н, м. Глухів, вул. Путивльська, 96.



Відомості про земельну ділянку*, розташовану за адресою: Сумська обл., Шосткинський р-н, м. Глухів, вул. Путивльська, 96:

Площа земельної ділянки (га)	Кадастровий номер земельної ділянки	Цільове призначення земельної ділянки	Форма власності, підстава на право користування земельною ділянкою, інформація про обтяження
3,5699	5910300000: 04:007:0001	Для ведення лісового господарства і пов'язаних з ним послуг	Державна, власник – Сумська обласна державна адміністрація (код за ЄДРПОУ 14005581). Витяг з Державного реєстру речових прав від 01.02.2023, індексний номер 321625912. Право постійного користування, правокористувач – Державне спеціалізоване господарське підприємство «Ліси України» (код за ЄДРПОУ 44768034); обтяження відсутні.

* Земельна ділянка, на якій розташований об'єкт приватизації, не є предметом купівлі-продажу, тому питання землекористування покупць вирішує самостійно в установленому чинним законодавством порядку, після переходу до покупця права власності на об'єкт приватизації.

Балансоутримувач:

- Державне спеціалізоване господарське підприємство ДП «Ліси України» (код за ЄДРПОУ 44768034);
- адреса: 01601, м. Київ, вул. Шота Руставелі, 9-А;
- e-mail: info@e-forest.gov.ua.

Відповідальна особа від балансоутримувача:

- інженер з охорони та захисту лісу Глухівської транспортної дільниці Шосткинського надлісництва філії «Північний лісовий офіс» ДП «Ліси України» – Ховренко Максим Сергійович;
- тел. (095) 6465105;
- e-mail: makosfx@gmail.com.

Організатор аукціону:

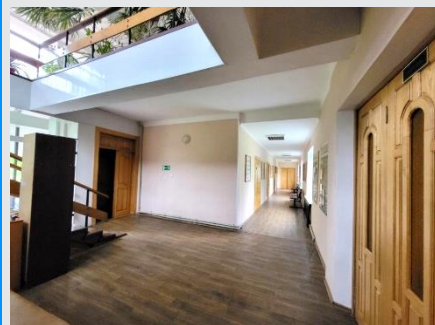
- Регіональне відділення Фонду державного майна України по Полтавській та Сумській областях;
- адреса: 36014, м. Полтава, вул. Небесної Сотні, 1/23.

Представник організатора аукціону:

- Управління забезпечення реалізації повноважень у Сумській області;
- адреса: м. Суми, вул. Харківська, 30/1;
- вебсайт: – <https://www.spfu.gov.ua/ua/regions/sumy.html>.

Контактна особа представника організатора аукціону:

- Дербак Людмила Михайлівна;
- тел. (099) 2278075;
- e-mail: sumy@spfu.gov.ua.



Контакти

Контакт-центр ФДМУ: 0-800-50-56-46

privatization@spfu.gov.ua

Детальна інформація про об'єкт:

<https://is.gd/4oAtzC>

