

ЄДРПОУ: 00193737

Дніпропетровська обл.,
м. Кривий Ріг, вул. Женевська, 4



Загальні характеристики



Загальна площа земельних ділянок:

5,0500 га

Загальна площа будівель та споруд:

4187,7 кв. м

Кількість працівників (на 30.06.2025 р):

25 осіб

Основний вид діяльності відповідно до Статуту: діяльність у сфері інжинірингу, геології та геодезії, надання послуг технічного консультування в цих сферах.

Підприємство має необхідну ліцензію, дозвіл та декларації відповідності матеріально-технічної бази та умов праці вимогам законодавства з питань охорони праці та промислової безпеки для здійснення господарської діяльності.

Обсяг реалізації продукції (робіт, послуг) за період 2022 р. – 6 місяців 2025 р.: 15 870 тис. грн, в тому числі експортної – відсутній.

Основна номенклатура продукції: діяльність у сфері інжинірингу, геології та геодезії, надання послуг із технічного консультування в цих сферах.

Відомості про об'єкт (нерухоме майно): об'єкт включає **19 зареєстрованих одиниць нерухомого майна** (адміністративні, складські, допоміжні будівлі та споруди тощо) загальною площею **4187,7 кв. м**, що розташовані за адресами:

- Дніпропетровська обл., м. Кривий Ріг, вул. Лаштоби, 3
- Дніпропетровська обл., м. Кривий Ріг, вул. Женевська, 4.

Відомості про земельні ділянки: 4 земельні ділянки загальною площею **5,0500 га**.

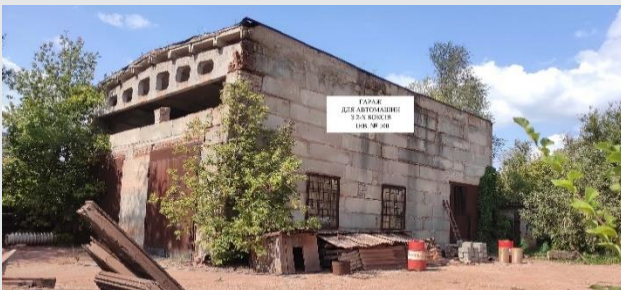
Відомості про транспортні засоби: 16 одиниць транспортних засобів та спеціальної техніки.

Перелік активів (рухомого майна), що обліковуються на балансі підприємства та входять до складу об'єкта приватизації: 121 одиниця (обладнання, меблі, інвентар тощо) (докладніше – у додатку до інформаційного повідомлення).

Договори оренди укладені щодо об'єкта приватизації або його частини станом на 30.06.2025 - відсутні.

На балансі підприємства перебуває 191 об'єкт, що не підлягає приватизації відповідно до пунктів 7¹ та 7⁴ Розділу V прикінцевих та перехідних положень ЗУ «Про приватизацію державного і комунального майна» (знаходяться на тимчасово окупованій території).

На балансі підприємства відсутні захисні споруди цивільного захисту (протирадіаційні укриття), об'єкти культурної спадщини та пам'ятки архітектури.



Відповідно до вимог статті 20 Закону України «Про приватизацію державного і комунального майна» у випадках, передбачених законодавством про захист економічної конкуренції, покупець зобов'язаний отримати дозвіл Антимонопольного комітету України на безпосереднє або опосередковане придбання у власність активів у вигляді єдиного майнового комплексу або структурного підрозділу суб'єкта господарювання (далі - дозвіл на концентрацію). Порядок подання та розгляду заяви про надання дозволу на концентрацію встановлюється законодавством про захист економічної конкуренції.

Основні показники господарської діяльності:

№ з/п	Показники (тис. грн.)	2022 р.	2023 р.	2024 р.	6 місяців 2025 р.
1.	Активи (форма №1, рядок 1300)	5 121	5 580	5 536	5 792
1.1.	Основні засоби	3 661	3 657	3 654	3 654
1.2.	Оборотні активи	1 460	1 923	1 882	2 138
2.	Власний капітал	4 646	4 690	4 695	4712
3.	Доходи всього, в т. ч.:	2 643	5 123	5 364	2 814
3.1	Чистий дохід від реалізації продукції (товарів, робіт, послуг)	2 591	5 110	5 359	2 810
4.	Витрати всього, в т. ч.:	3 318	4 905	5 320	2 729
4.1	Собівартість реалізованої продукції (товарів, робіт, послуг)	2 080	3 411	3 686	1 771
4.2	Адміністративні витрати	1 055	1 402	1 568	927
4.4	Інші операційні витрати	183	44	56	12
4.6	Витрати з податку на прибуток	-	48	10	19
5.	Чистий прибуток (збиток) +,-	-675	+218	+44	+85

Станом на 30.06.2025 прострочена кредиторська заборгованість відсутня.

Обсяг та основна номенклатура продукції (робіт, послуг):

Період	Загальний дохід, тис. грн.	Дохід за основним видом діяльності, тис. грн.
2022 р.	2643	2591
2023 р.	5123	5110
2024 р.	5364	5359
6 місяців 2025 р.	2814	2810

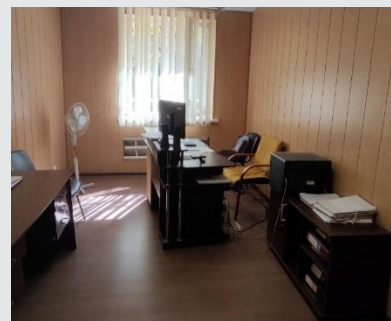
Інформація щодо наявності/відсутності мобілізаційних завдань: мобілізаційні завдання відсутні.

Обсяги викидів та скидів забруднюючих речовин у навколишнє природне середовище, утворення і розміщення відходів, інформація про сплату екологічних зборів та платежів:

1. Нарахування та сплата екологічних податків по формах №2-ТП (повітря) (річна) та №1 – відходи (річна) на підприємстві відсутні.
2. Підприємство сплачує екологічний збір за викиди газового котла, який обігріває у зимовий час приміщення.
3. Згідно податкової декларації протягом 2022-2024 років та 6 місяців 2025 року нараховано та сплачено екологічного податку в загальній сумі 78,40 грн, в т.ч.: 2022 рік – 20,13 грн, 2023 рік – 20,80 грн, 2024 рік – 23,82 грн, 6 місяців 2025 року – 13,65 гривень.

Умови продажу:

- погашення протягом 6 місяців боргів із заробітної плати та перед бюджетом, на дату переходу права власності;
- недопущення звільнення працівників з ініціативи покупця чи уповноваженого ним органу протягом 6 місяців.



Контакти

Контакт-центр ФДМУ: 0-800-50-56-46

Е-пошта: privatization@spfu.gov.ua

Детальна інформація
про об'єкт:

<https://surl.li/linumv>

