

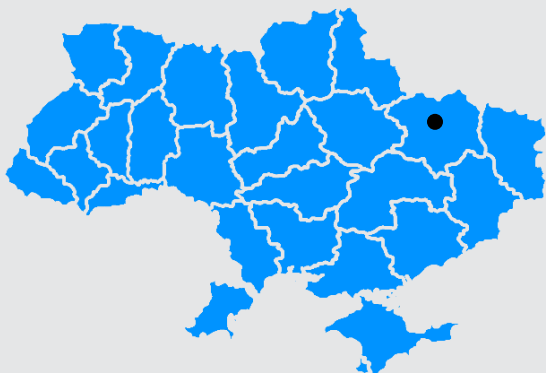
Нежитлова будівля (їдальня) з майном

Вид майна: об'єкт соціально-культурного призначення

Харківська обл., Харківський р-н,
с. Новоселівка, вул. Піщана, 2



Загальні характеристики



Площа земельних ділянок:
не виділена

Площа будівель:
327,2 кв. м

Опис: до складу об'єкта приватизації входять:

- **нежитлова одноповерхова окремо розташована будівля (їдальня) загальною площею 327,2 кв.м, 1 група капітальності, 1976 року побудови, складної форми у плані (основна частина – прямокутна з прибудовами). Під частиною будівлі розміщений підвал.** Фундаменти під стіни – залізобетонні; стіни – цегляні; покрівля – листи андуліну по дерев'яних кроквах; перекриття – залізобетонні; підлога – бетонна, керамічна плитка; двері – дерев'яні; вікна – дерев'яні, металевопластикові; внутрішнє оздоблення – штукатурка, фарбування, керамічна плитка, декоративні дерев'яні панелі. Нежитлова будівля (їдальня) розташована на території діючого підприємства ПрАТ «Новоселівський гірничо-збагачувальний комбінат» на відстані близько 500 м від прохідної, вглиб території підприємства. Поряд з нежитловою будівлею (їдальня) розташовані будівлі підприємства. На території підприємства встановлено пропусковий режим. В'їзд та виїзд з території підприємства здійснюється лише за дозволом – на підставі оформленого «Пропуску».
- **холодильна камера ХКС–265 (інв. № 458071) – 1 од.** Технічна документація відсутня. Рік введення в експлуатацію – 1988. Холодильна камера знаходиться в неробочому стані. Корпус має механічні ушкодження.

У нежитловій будівлі (їдальня) знаходиться обладнання, яке належить ПрАТ «Новоселівський гірничо-збагачувальний комбінат», у кількості 6 од.

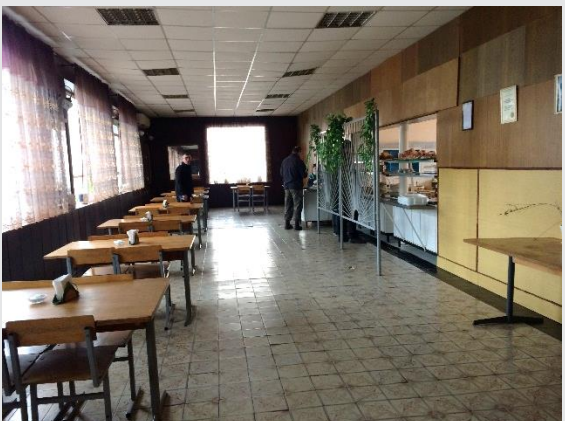
Відомості про об'єкт (нерухоме майно), розташований за адресою: Харківська обл., Харківський р-н*, с. Новоселівка, вул. Піщана, 2:

Назва	Загальна площа (м. кв)	Реєстраційний номер	Підстава виникнення права власності	Форма власності та власник
Нежитлова будівля (їдальня)	327,2	20747159	Свідоцтво про право власності на нерухоме майно від 23.11.2011, серія САС №613298	Державна, Регіональне відділення Фонду державного майна України по Харківській області, код за ЄДРПОУ 44223324

*Відповідно до постанови Верховної Ради України від 17.07.2020 №9807-IX «Про утворення та ліквідацію районів» у Харківській області створено Харківський район (з адміністративним центром у місті Харків) у складі територій Безлюдівської селищної, Височанської селищної, Вільхівської сільської, Дергачівської міської, Липецької сільської, Люботинської міської, Малоданилівської селищної, Мереф'янської міської, Нововодолазької селищної, Південноміської міської, Пісочинської селищної, Роганської селищної, Солоницької селищної, Харківської міської, Циркунівської сільської територіальних громад, затверджених Кабінетом Міністрів України.

Функціональне використання:

- 1230.4 Об'єкти торгівлі та громадського харчування.



Відомості про земельну ділянку: земельна ділянка під об'єктом приватизації окремо не виділена.

Нежитлова будівля (ідальня) розташована на земельній ділянці комунальної власності, яка знаходиться за межами населеного пункту на території Нововодолазької селищної ради, кадастровий номер земельної ділянки: **6324255100:03:000:0325**, площа земельної ділянки **12,5403 га**.

Земельна ділянка передана в оренду ПрАТ «Новоселівський гірничо-збагачувальний комбінат».

Земельна ділянка, на якій розташована нежитлова будівля (ідальня), не є предметом купівлі-продажу, тому питання землекористування покупець вирішує самостійно в установленому чинним законодавством порядку, після переходу до покупця права власності на об'єкт приватизації.

Станом на 01.12.2024 об'єкт приватизації або його частини в оренді не перебувають.

Умови продажу:

- збереження профілю (виду) діяльності об'єкта соціально-культурного призначення.
- строк виконання зобов'язань щодо яких не встановлено строк їх виконання, крім мобілізаційних завдань, не перевищує п'яти років.

Час і місце проведення огляду об'єкта:

- за попередньою домовленістю з представником балансоутримувача у робочі дні за місцезнаходженням об'єкта приватизації: **Харківська обл., Харківський р-н, с. Новоселівка, вул. Піщана, 2.**

Відповідальні особи від балансоутримувача:

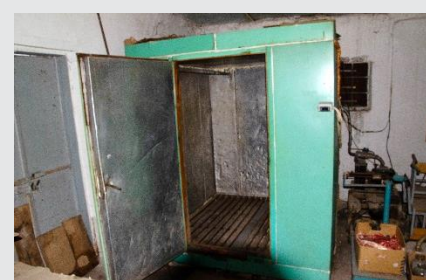
- юристконсульт Людмила Толкач, телефон для довідок: +380509991588,
- член правління Віктор Оклей, телефон для довідок: +380675740352,
- електронні адреси: liudmyla.tolkach@sibelco.com, Victor.Okley@sibelco.com.

Організатор аукціону:

- Регіональне відділення Фонду державного майна України по Харківській області;
- адреса: 61057, м. Харків, майдан Театральний, 1;
- вебсайт: <https://www.spfu.gov.ua/ua/regions/kharkiv.html>;
- тел. (057) 700-77-73;
- час роботи: з 8.00 до 17.00 (крім вихідних), у п'ятницю – з 8.00 до 15.45, обідня перерва з 12.00 до 12.45.

Контактна особа організатора аукціону:

- головний спеціаліст відділу приватизації та корпоративного управління – Салій Оксана Олександрівна;
- тел.: +38 (057) 700-75-60;
- адреса електронної пошти: privat_63@spfu.gov.ua.



Контакти

Контакт-центр ФДМУ: 0-800-50-56-46

privatization@spfu.gov.ua

Детальна інформація про об'єкт:

<https://is.gd/CTU71M>

