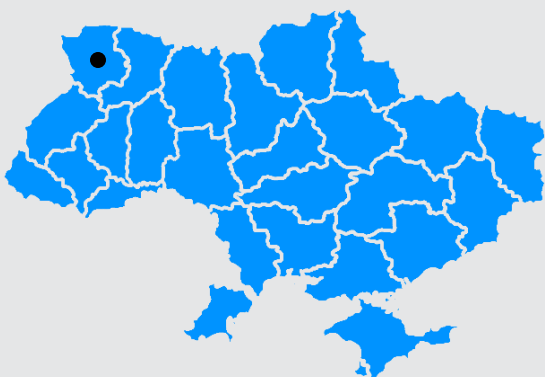


Вид майна: окреме майно

45201, Волинська обл., Луцький р-н,
м. Ківерці, вул. Бандери Степана, 4



Загальні характеристики



Площа земельних ділянок:

8,273 га

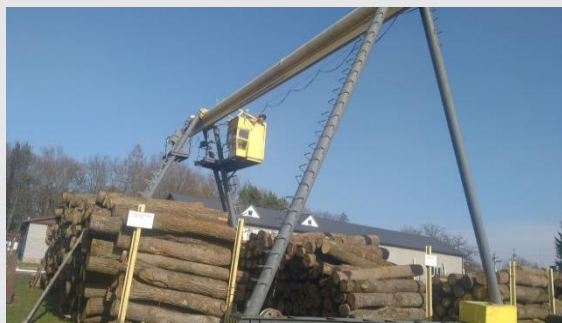
Площа будівель:

4318,9 кв. м

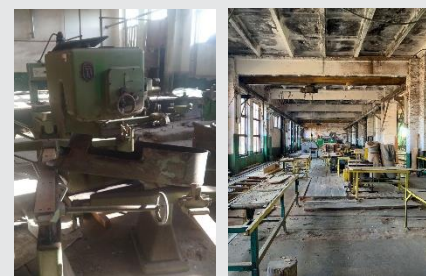
Будівлі та споруди з іншим рухомим майном: цех деревообробний /літер І-1/ загальною площею 628,2 кв.м, цех деревообробний /літер Е-2/ загальною площею 737,9 кв.м, цех деревних плит (паркетний) /літер Є-2/ загальною площею 665,8 кв.м, цех малоформатної фанери /літер Й-2/ загальною площею 1032,1 кв.м, цех по перемотці двигунів /літер К-1/ загальною площею 205,3 кв.м, цех розпиловки /літер І-1/ загальною площею 530,7 кв.м, цех розпиловочний /літер Л-1/ загальною площею 483,7 кв.м, будівля газорозподільний пункт (С-1) загальною площею 35,2 кв.м, естакада-1, кран козловий ККТ-5, лісонавантажувач КБ-572Б, комплект заточної установки для стрічкових пил, верстат для переробки обопола ВПГ-20, вентиляція в деревообробному цеху, електроталь 5 тон (болгарія), верстат багатопилковий торцювальний з механічною подачею ТМ-10, TD-500 КВА брусувальний верстат, верстат двохвальний багатопильний WD-250/350 КВА, тельфер 5т/12м, чотиристоронній верстат СНФ-182, машина рубильна ДУ-2АМ, сушильна камера, фрезерно-шипорізний верстат, конвеєр стрічковий 7м, рубальна машина УРМ-5 з транспортером подачі 3м та реле контролю, двохпильний обрізний станок, деревообробний верстат гориз. стріч. пила для обр. де, багатопильний станок 30-05, ваги кранові 10ВК-РКМ.

Опис: до складу Об'єкта приватизації входить **zareєстроване нерухоме майно загальною площею 4318,9 кв. м** у складі:

- **цех деревообробний /літер І-1/, загальною площею 628,2 кв.м, рік побудови – 1974** (фундамент – бетонний; стіни – цегляні; покрівля – шиферна; перекриття – залізобетонне; підлога – бетонна);
- **цех деревообробний /літер Е-2/, загальною площею 737,9 кв.м, рік побудови – 1965** (фундамент – бетонний; стіни – цегляні; покрівля – шиферна; перекриття – залізобетонне; підлога – бетонна);
- **цех деревних плит (паркетний) /літер Є-2/, загальною площею 665,8 кв.м, рік побудови – 1974** (фундамент – бетонний; стіни – цегляні; покрівля – шиферна; перекриття – залізобетонне; підлога – бетонна);
- **цех малоформатної фанери /літер Й-2/, загальною площею 1032,1 кв.м зі сходами /літер й/, рік побудови – 1974** (фундамент – бетонний; стіни – цегляні; покрівля – шиферна; перекриття – залізобетонне; підлога – бетонна);
- **цех по перемотці двигунів /літер К-1/, загальною площею 205,3 кв.м, рік побудови – 1953** (фундамент – бетонний; стіни – цегляні; покрівля – шиферна; підлога – асфальтна);
- **цех розпиловки /літер І-1/, загальною площею 530,7 кв.м зі сходами /літер і/ та сходами /літер і1/, рік побудови – 1991** (фундамент – бетонний; стіни – цегляні; покрівля – шиферна; перекриття – залізобетонне; підлога – бетонна);



- **цех розпиловочний /літер Л-1/, загальною площею 483,7 кв.м, рік побудови – 1964** (фундамент – бетонний; стіни – цегляні; покрівля – шиферна; підлога – асфальтна).
 - **будівля газорозподільний пункт (С-1) загальною площею 35,2 кв м, рік побудови – 1991** (фундамент – бетонний, стіни – цегляні, підлога – бетонна, покрівля – толь).
- Відомості про рухоме майно:** 21 одиниця (обладнання, інвентар тощо).
- Відомості про земельну ділянку*, розташовану за адресою: Волинська обл., Луцький р-н, м. Ківерці, вул. Бандери Степана, 4:**



Площа земельної ділянки	Кадастровий номер	Цільове призначення	Форма власності, підстава на право користування земельною ділянкою, інформація про обтяження
8,273 га	0721810100: 01:001:4925	09.02 Для іншого лісогосподарського призначення	Державна. Інформація з Державного реєстру речових прав на нерухоме майно та Реєстру прав власності на нерухоме майно, Державного реєстру Іпотек, Єдиного реєстру заборон відчуження об'єктів нерухомого майна щодо об'єкта нерухомого майна від 19.02.2024, номер інформаційної довідки:366366112. Власник: Луцька районна державна адміністрація Волинської області (код за ЄДРПОУ 04051425). Права постійного користування земельною ділянкою. Правокористувач: ДСГП «Ліси України» (код за ЄДРПОУ 44768034).

* - На зазначеній земельній ділянці знаходяться також інші об'єкти нерухомості, що обліковуються на балансі Державного спеціалізованого господарського підприємства «Ліси України».

Земельна ділянка, на якій розташований Об'єкт приватизації, не є предметом купівлі-продажу, тому питання землекористування покупець вирішує самостійно в установленому чинним законодавством порядку, після переходу до покупця права власності на Об'єкт приватизації.

Станом на 30.11.2024 Об'єкт приватизації (його частини) в оренді не перебуває.

Умови продажу: без умов.

Час і місце проведення огляду об'єкта: у робочі дні за попередньою домовленістю з представником балансоутримувача, за адресою: Волинська обл., Луцький р-н, м. Ківерці, вул. Бандери Степана, 4.

Контактна особа на об'єкті: провідний юрисконсульт філії «Ківерцівське лісове господарство» ДСГП «Ліси України» – Павловська Наталія Володимирівна, тел. 0336521351, e-mail: info@e-forest.gov.ua, kivertsivske.lg@e-forest.gov.ua.

Організатор аукціону: Регіональне відділення Фонду державного майна України по Львівській, Закарпатській та Волинській областях, адреса: 79007, Україна, м. Львів, Львівська область, вул. Коперника, 4.

Представник організатора аукціону: Управління забезпечення реалізації повноважень у Волинській області Регіонального відділення Фонду державного майна України по Львівській, Закарпатській та Волинській областях, адреса: 43027, Волинська обл., м. Луцьк, Київський майдан, 9, адреса веб-сайту: <https://www.spfu.gov.ua/ua/regions/volyn.html>.

Відповідальна особа від представника організатора аукціону:

- начальник відділу приватизації та контролю договорів купівлі-продажу Кизицька Наталія Володимирівна;
- тел. (0332) 240057;
- адреса електронної пошти: volyn@spfu.gov.ua.

Контакти

Контакт-центр ФДМУ: 0-800-50-56-46

privatization@spfu.gov.ua

Детальна інформація про об'єкт:

<http://surl.li/miurn>

