

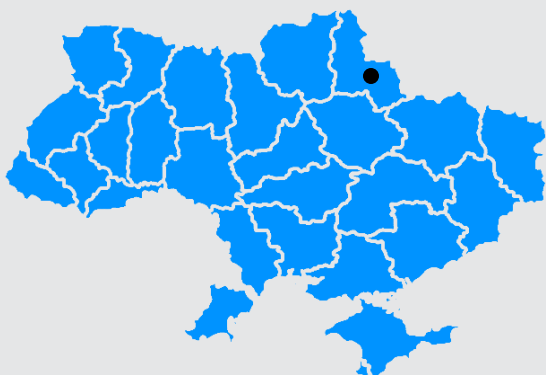
Лабораторія ветеринарної медицини

Вид майна: окреме майно

Сумська обл., м. Кролевець,
вул. Лесі Українки, 147



Загальні характеристики



**Площа земельних ділянок:
не виділена**
**Площа будівель:
298,5 кв. м.**

Опис: до складу об'єкта приватизації входять: **лабораторія ветеринарної медицини загальною площею 298,5 кв.м, гараж, віварій, тамбур, сарай, вбиральня, огорожі, колодязь.**

Об'єкт з 2017 року не використовується.

Характеристика конструктиву та наявних комунікацій:

- **Лабораторія ветеринарної медицини (літ. А-1) - будівля загальною площею 298,5 кв.м, побудована в 1971 році; перебуває у задовільному стані.** Стіни та перегородки - цегляні; перекриття - залізобетонні плити; підлога дощата, лінолеум; дах - шиферний. Підвал - стіни бетонні, блочні; перекриття - залізобетонне; підлога - бетонна. **Електропостачання, водопостачання, каналізація, автономне опалення (газовий котел) – відключено;**
- **Гараж (літ. Б):** цегляний, перекриття залізобетонне, підлога бетонна, покрівля шиферна;
- **Віварій (літ. В):** цегляний, перекриття залізобетонне, підлога асфальтна, покрівля шиферна;
- **Тамбури (літ. в, в1):** цегляні, перекриття дощате, підлога бетонна, покрівля шиферна;
- **Сарай (літ. Г):** цегляний, перекриття залізобетонне, підлога земляна, покрівля шиферна;
- **Вбиральня (літ. Д):** цегляна з вигрібною ямою, підлога бетонна, покрівля шиферна;
- **Колодязь (літ. І):** споруда із залізобетонних кілець, глибиною **10,0 м.** Споруда **перебуває в задовільному стані**, призначена для обслуговування основних будівель майданчику;
- **Огорожа №1:** металеві ворота з хвірткою в металевих стовпах загальною площею **9,4 кв.м;**
- **Огорожа №2:** залізобетонні панелі (нижня частина - з глухих панелей, верхня частина - з решітчастих панелей) в бетонних стовпах загальною площею **46,9 кв.м;**
- **Огорожа №3:** дерев'яний штахетник в дерев'яних стовпах загальною площею **191,8 кв.м.**

Земельна ділянка під об'єктом приватизації окремо не виділена.

Станом на 19.02.2024 об'єкт приватизації в оренді не перебуває.



Відомості про об'єкт (нерухоме майно), розташований за адресою: Сумська обл., Конотопський (Кролевецький)* р-н, м. Кролевець, вул. Л. Українки, 147:

Назва	Загальна площа (м. кв)	Реєстраційний номер	Підстава виникнення права власності	Форма власності та власник
Лабораторія ветеринарної медицини	298,5	1720974759226	Витяг з Державного реєстру речових прав на нерухоме майно від 14.12.2018, індексний номер 149472046	Державна. Державна служба України з питань безпеки харчових продуктів та захисту споживачів, код (за ЄДРПОУ 39924774)

* Кролевецький р-н ліквідовано відповідно до постанови Верховної Ради України від 17.07.2020 № 807 - IX «Про утворення та ліквідацію районів».

Функціональне використання: 1263.9 Будівлі освітніх та науково-дослідних закладів інші; 1271.1 Будівлі для тваринництва; 1274.6 Господарські будівлі; 2222.4 Водні свердловини, колодязі, бювети.

Умови продажу:

- без умов.

Час і місце проведення огляду об'єкта:

- у робочі дні з **8-00 до 16-00**

за місцезнаходженням об'єкта: **Сумська обл., м. Кролевець, вул. Лесі Українки, 147.**

Відповідальна особа:

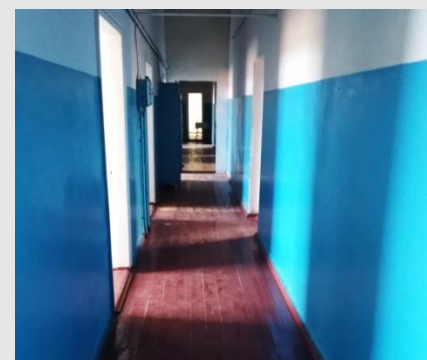
- головний спеціаліст відділу безпеки харчових продуктів та ветеринарної медицини Конотопського районного управління - Борисенко Василь Миколайович;
- тел. 067-921-85-81;
- e-mail: v.m.borysenko@dpss-sumy.gov.ua.

Організатор аукціону:

- Регіональне відділення Фонду державного майна України по Полтавській та Сумській областях;
- адреса: 36014, м. Полтава, вул. Небесної Сотні, 1/23;
- веб-сайт- <https://www.spfu.gov.ua/ua/regions/sumy.html>.

Контактна особа:

- заступник начальника Управління – начальник відділу приватизації та управління корпоративними правами держави Управління забезпечення реалізації повноважень у Сумській області – Білоброва Наталія Михайлівна;
- тел. (050) 278-86-36;
- e-mail: sumyspfu@gmail.com.



Контакти

Контакт-центр ФДМУ: 0-800-50-56-46

privatization@spfu.gov.ua

Детальна інформація про об'єкт:

<http://surl.li/qumon>

