

24.11.2023

**Нежитлові будівлі  
загальною площею  
244,2 кв. м.**

**Вид майна:** окреме майно

Житомирська обл., Звягельський  
(Новоград-Волинський)\* р-н,  
с. Наталівка, вул. Пушкіна, 10



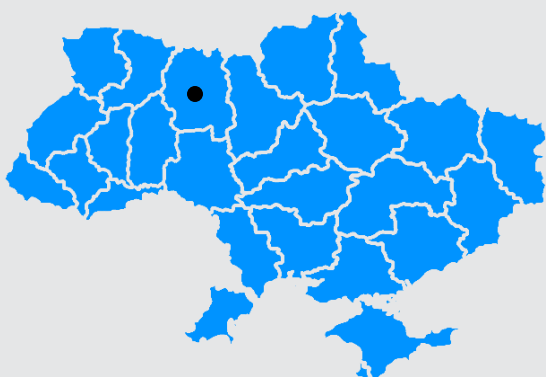
## Загальні характеристики

**Опис:** до складу об'єкта приватизації входять:

- **адмінбудівля загальною площею 196,7 кв.м** (стіни - цегляні, перекриття - дерев'яне, покриття - азбофанера); **підключене електропостачання, опалення водяне;**
- **гараж-сарай, загальною площею 47,5 кв.м** (стіни - цегляні, покриття - азбофанера).

**Об'єкт приватизації розташований в центрі села Наталівка, не використовується, стан задовільний, потребує ремонту.**

**Відомості про об'єкт (нерухоме майно), розташований за адресою: Житомирська обл., Звягельський (Новоград-Волинський)\* р-н, с. Наталівка, вул. Пушкіна, 10:**



**Площа земельних ділянок:**

**0,1159 га**

**Площа будівель:**

**244,2 кв. м.**



Назва	Загальна площа (м. кв)	Реєстраційний номер	Підстава виникнення права власності	Форма власнос-ті та власник
Нежитлові будівлі загальною площею 244,2 кв.м	244,2	1585442118240	Витяг про державну реєстрацію прав від 12.12.2012 №36675928. Інформація з Державного реєстру речових прав на нерухоме майно та Реєстру прав власності на нерухоме майно від 11.07.2023 №338702768	Державна. Міністерство аграрної політики та продовольства України (код за ЄДРПОУ 37471967)

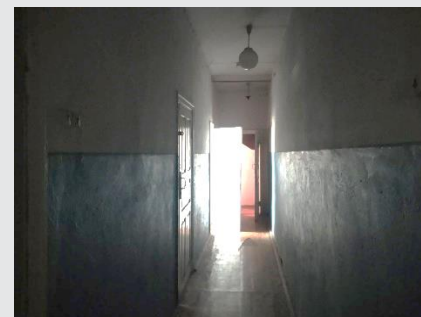
\*Відповідно до Постанови Верховної Ради України від 16.11.2022 №2780-ІХ Новоград-Волинський р-н Житомирської області перейменовано на Звягельський район.

**Функціональне використання:**

- 1220.9 – Будівлі для конторських та адміністративних цілей, інші.

**Станом на 01.11.2023 об'єкт приватизації в оренді не перебуває.**

**Відомості про земельну ділянку, розташовану за адресою: Житомирська обл., Звягельський (Новоград-Волинський)\* р-н, с. Наталівка, вул. Пушкіна, 10:**



Назва	Площа земельної ділянки (га)	Кадастровий номер земельної ділянки	Цільове призначення	Форма власності, підстава на право користування земельною ділянкою, інформація про обтяження
Земельна ділянка	0,1159	1824083700:02:004:0040	Для ведення дослідних та навчальних цілей, пропаганди передового досвіду, для ведення сільського господарства	Державний акт на право постійного користування земельною ділянкою серія ЯЯ №012950 від 17.01.2008. Право постійного користування земельною ділянкою, правокористувач - Новоград-Волинська районна державна наслідна інспекція (код за ЄДРПОУ 00726091)

**Умови продажу:** без умов.

**Час і місце проведення огляду об'єкта:**

- у робочі дні з **8.00 до 17.00;**
- у п'ятницю - з **8.00 до 15.45,**

за адресою: **Житомирська обл., Звягельський (Новоград-Волинський) р-н, с. Наталівка, вул. Пушкіна, 10.**

**Відповідальна особа від балансоутримувача:**

- Кучеренко Леонід Аркадійович – агроном-інспектор ДП «Державний центр сертифікації і експертиза сільськогосподарської продукції»;
- телефон: (063) 898-30-24.

**Організатор аукціону:** РВ ФДМУ по Рівненській та Житомирській областях, адреса: 33001, Рівненська обл., м. Рівне, вул. Петра Могили, 24.

**Представник організатора аукціону:** Управління забезпечення реалізації повноважень у Житомирській області, адреса: 10008, Житомирська обл., м. Житомир, вул. Святослава Ріхтера, 20, веб-сайт: <https://www.spfu.gov.ua/ua/regions/zhytomyr.html>.  
Час роботи: з 8.00 до 17.00, у п'ятницю - з 8.00 до 15.45.

**Відповідальна особа:**

- Вознюк Ірина Леонідівна;
- телефон (067) 592-49-57;
- e-mail: [ztfdmu@gmail.com](mailto:ztfdmu@gmail.com).

**Контакти**

**Контакт-центр ФДМУ: 0-800-50-56-46**

**[privatization@spfu.gov.ua](mailto:privatization@spfu.gov.ua)**

**Детальна інформація про об'єкт:**

**<http://surl.li/lvjlf>**

