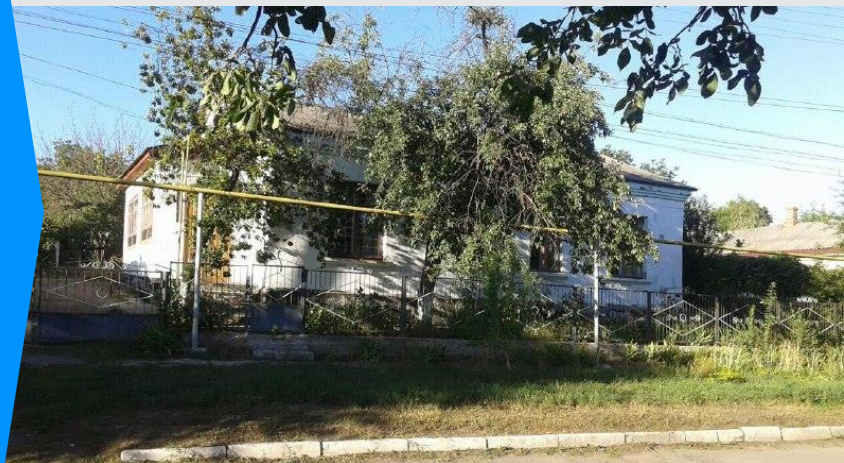


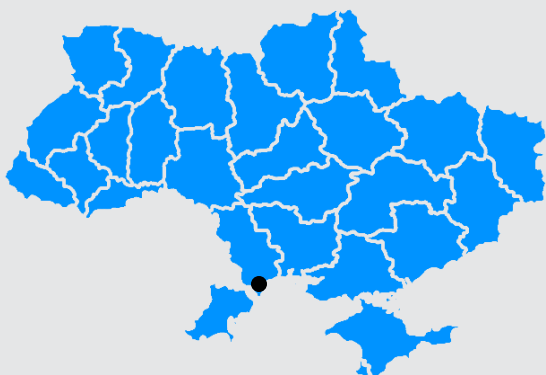
**Комплекс споруд у складі: основна будівля, А з верандою, а {1} загальною площею 102,5 кв.м; погріб, а; ганок, І; сарай, Б; сарай, В; убиральня, Г; сходи, ІІ; ворота, №2; огороження, №3; огороження, №4,5; вимощення, ІІІ.**

**Вид майна:** окреме майно

Одеська обл., Подільський р-н,  
м. Балта, вул. Пролетарська, 38



## Загальні характеристики



**Площа земельних ділянок:**

**0,0508 га**

**Площа будівель:**

**116,1 кв. м.**

**Опис:** до складу об'єкта приватизації входять:

- **одноповерхова основна будівля літ. А, загальною площею 93,2 кв.м (рік побудови 1985, стіни - черепашник, наявні: електропостачання, водопровід та каналізація);**
- **веранда літ. {а1}, загальною площею 9,4 кв.м;**
- **погріб літ. а, загальною площею 13,5 кв.м;**
- **сарай літ. «Б», площа основи 38,0 кв.м (стіни – цегла, наявне електропостачання);**
- **сарай літ. «В» площа основи 15,9 кв.м (стіни – цегла, наявне електропостачання);**
- **убиральня літ. «Г» площа основи 1,9 кв.м (стіни – цегла);**
- **ганок, І площа основи 2,5 кв.м;**
- **сходи, ІІ площа основи 2,7 кв.м;**
- **ворота №2**
- **огороження №3**
- **огороження №4,5**
- **вимощення, ІІІ, площа основи 195,0 кв.м.**

Будівля не використовується з 2017 року, потребує ремонту, загальний стан задовільний.

**Відомості про об'єкт (нерухоме майно), розташований за адресою: Одеська обл., Подільський р-н, м. Балта, вул. Пролетарська, 38:**

Назва	Загальна площа (м. кв)	Реєстраційний номер	Підстава виникнення права власності	Форма власності та власник
Комплекс споруд у складі: основна будівля, А з верандою, а {1} загальною площею 102,5 кв.м; погріб, а; ганок, І; сарай, Б; сарай, В; убиральня, Г; сходи, ІІ; ворота, №2; огороження, №3; огороження, №4,5; вимощення, ІІІ	116,1	784050751206	Витяг з Державного реєстру речових прав на нерухоме майно про реєстрацію права власності від 27.05.2019, індексний номер: 168157724; інформація з Державного реєстру речових прав на нерухоме майно від 28.08.2023 №9344386336	Державна, Міністерство аграрної політики та продовольства України (код за ЄДРПОУ 37471967)

**Функціональне використання:**

- 1220.9 Будівлі для конторських та адміністративних цілей інше.

**Станом на 06.09.2023 року об'єкт приватизації або його частини в оренді не перебувають.**



Назва	Площа земельної ділянки (га)	Кадастровий номер земельної ділянки	Цільове призначення земельної ділянки	Форма власності, підстава на право користування земельною ділянкою, інформація про обтяження
Земельна ділянка	0,0508	5120610100:02:002:0018	1.21 Іншого призначення	Державний акт на право постійного користування земельною ділянкою від 07.08.2009 ЯЯ №205867, користувач – Балтська районна державна насіннева інспекція. Відповідно до наказу Міністерства аграрної політики та продовольства України від 26.01.2017 №29, акту приймання-передачі від 21.02.2017 правонаступник – ДП «Державний центр сертифікації і експертизи сільськогосподарської продукції»

**Умови приватизації:** без умов.

**Час і місце проведення огляду об'єкта:**

▪ у робочі дні з **09-00 до 16-00**

за адресою: **Одеська обл., Подільський р-н, м. Балта, вул. Пролетарська, 38.**

**Відповідальна особа:**

- Кацімон Світлана Вікторівна;
- тел. (096) 1999315;
- e-mail: [dp\\_center@ukr.net](mailto:dp_center@ukr.net).

**Організатор аукціону:**

- Регіональне відділення Фонду державного майна України по Одеській та Миколаївській областях;
- адреса: 65048, м. Одеса, вул. Велика Арнаутська, 15, к. 1106;
- тел. (048) 731-40-51;
- адреса веб-сайту: <https://www.spfu.gov.ua/>;
- e-mail: [odesa@spfu.gov.ua](mailto:odesa@spfu.gov.ua);
- час роботи: з 08-00 до 17-00 (крім вихідних), у п'ятницю – з 8.00 до 15.45, обідня перерва з 12.00 до 12.45.

**Контактна особа:**

- Ланова Юлія Віталіївна;
- тел. (048) 731-40-51, (095) 799-88-57;
- e-mail: [spfu51@gmail.com](mailto:spfu51@gmail.com).



## Контакти

Контакт-центр ФДМУ: 0-800-50-56-46

[privatization@spfu.gov.ua](mailto:privatization@spfu.gov.ua)

Детальна інформація про об'єкт:

<http://surl.li/lgpee>

