

09.05.2023

# Будівля державної дільниці ветмедицини загальною площею 61,6 кв.м.

Вид майна: окреме майно

35426, Рівненська обл., Рівненський р-н, с. Синів, вул. Шкільна, 4а



ФОНД  
ДЕРЖАВНОГО  
МАЙНА  
УКРАЇНИ



## Загальні характеристики

**Окреме майно - будівля державної дільниці ветмедицини загальною площею 61,6 кв.м.**

**Балансоутримувач:** Гощанська районна державна лікарня ветеринарної медицини, код за ЄДРПОУ 00703948, адреса: 35400, Рівненська обл., Рівненський р-н, смт Гоща, вул. Незалежності, 57, телефон: +380 (3650) 2-22-43.

**Опис:** об'єкт приватизації – **одноповерхова будівля державної дільниці ветмедицини загальною площею 61,6 кв.м.** Літери по плану:

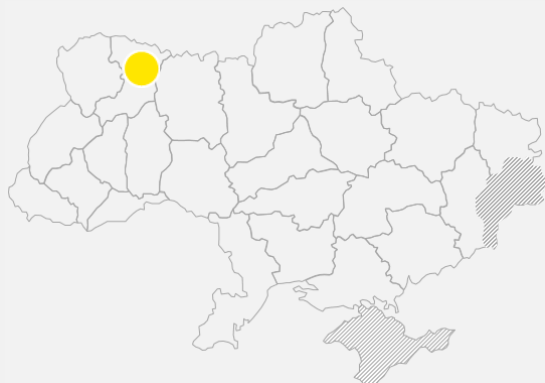
- А-1 - будівля державної дільниці ветмедицини (матеріал стін – дерево);
- а – веранда;
- а1 – вхідні східці;
- Б – господарська будівля;
- б – сарай;
- В – вбиральня;
- К – колодязь;
- №1 – огорожа.

**Відомості про об'єкт (нерухоме майно), розташований за адресою: Рівненська обл., Рівненський р-н, с. Синів, вул. Шкільна, 4а:**

Назва	Загальна площа (кв.м)	Реєстраційний номер	Підстава виникнення права власності	Форма власності та власник
Будівля державної дільниці ветмедицини загальною площею 61,6 кв.м	61,6	363118456212	Витяг з Державного реєстру речових прав на нерухоме майно про реєстрацію права власності від 18.02.2019, індексний номер 156586684	Держава Україна в особі Державної служби України з питань безпечності харчових продуктів та захисту споживачів, код за ЄДРПОУ 39924774

**Функціональне використання:** 1220.1 – будівлі органів державного та місцевого управління.

**Об'єкт приватизації станом на 01.05.2023 в оренді не перебуває.**



Загальна площа земельних ділянок:

**0,2681 га**

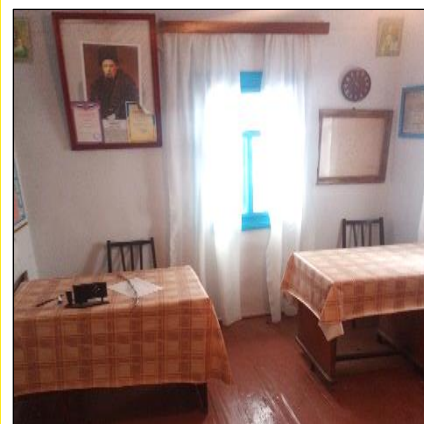
Загальна площа будівель та споруд:

**61,6 кв. м.**



**Відомості про земельну ділянку, розташовану за адресою: Рівненська обл., Рівненський р-н, с. Синів, вул. Зелена:**

Назва	Площа земельної ділянки (га)	Кадастровий номер	Цільове призначення земельної ділянки	Форма власності, підстава на право користування земельною ділянкою, інформація про обтяження
Земельна ділянка	0,2681	5621287800:02:003:0133	Для будівництва та обслуговування будівель закладів охорони здоров'я та соціальної допомоги (для обслуговування приміщення лікарні ветеринарної медицини та господарських будівель і споруд)	Комунальна, Державний акт на право постійного користування земельною ділянкою від 29.12.2012, Серія ЯЯ №266449, правокористувач – Гошанська районна державна лікарня ветеринарної медицини, код за ЄДРПОУ 00703948, інформація про обтяження відсутня



### Умови приватизації:

- без умов.

### Час і місце проведення огляду об'єкта:

- у робочі дні – з **08.00 до 17.00**;
- у п'ятницю – з **8.00 до 15.45**

за місцем розташування об'єкта: **Рівненська обл., Рівненський р-н, с. Синів, вул. Шкільна, 4а.**

### Відповідальна особа від балансоутримувача:

- Голова комісії з реорганізації - Ліскевич Олександр Вячеславович;
- (096) 126-35-66.

### Організатор аукціону:

- Регіональне відділення Фонду державного майна України по Рівненській та Житомирській областях;
- адреса: 33001, Рівненська обл., м. Рівне. вул. Петра Могили, 24;
- e-mail: [rivne@spfu.gov.ua](mailto:rivne@spfu.gov.ua);
- адреса веб-сайту – [www.spfu.gov.ua/ua/regions/rivne.html](http://www.spfu.gov.ua/ua/regions/rivne.html).

### Контактна особа:

- Свиридон Марина Миколаївна;
- телефон: (0362) 68-36-93;
- e-mail: [m.svyrydon@spfu.gov.ua](mailto:m.svyrydon@spfu.gov.ua).



## Контакти

Контакт-центр ФДМУ: **0-800-50-56-46**

Е-пошта: [privatization@spfu.gov.ua](mailto:privatization@spfu.gov.ua)

Детальна інформація про об'єкт:

<https://bit.ly/3nVskIN>

