

24.10.2022

# Комплекс будівель, загальною площею 99,2 кв.м

Вид майна: окреме майно

Кіровоградська обл., Голованівський  
(Новоархангельський) р-н,  
смт Новоархангельськ,  
вул. Центральна (Леніна), 80



## Загальні характеристики

**Комплекс будівель, загальною площею 99,2 кв. м.**

**Балансоутримувач:** Головне управління Держпродспоживслужби в Кіровоградській області (код за ЄДРПОУ 40342220), адреса: 25006, Кіровоградська обл., м. Кропивницький, вул. Тараса Карпи, 84, телефон (0522) 32 13 51.

**Опис:** до складу об'єкта приватизації входять: адмінприміщення (будівля інспекції) з підвалом і ганком літ. АА1а, сарай літ.Б, гараж літ. Г, убиральня літ. В, огорожа №1,2,3. **Загальна площа – 99,2 кв. м. Рік побудови – 1968.:**

- **адмінприміщення (будівля інспекції) з підвалом і ганком літ. АА1а:** фундамент – бутобетон стрічковий; стіни – цегляні, облицьовані керамічною плиткою; металеві двері; покрівля – азбестоцементні листи; перекриття – дерев'яні балки; підлога – бетон та дошки; **наявні: електропостачання, газопостачання, опалення автономне (котел);**
- **сарай літ.Б:** фундамент – бутобетон; стіни – цегляні; покрівля – азбестоцементні листи; перекриття – залізобетонні плити; підлога – бетонна; **наявне електропостачання;**
- **гараж літ. Г:** фундамент та стіни – цегляні; покрівля – азбестоцементні листи; перекриття – дерев'яні балки; підлога – бетонна; **наявне електропостачання;**
- **убиральня літ. В:** фундамент – земляні роботи; стіни – цегляні; покрівля – азбестоцементні листи; підлога – бетонна;
- **огорожа №1,2,3.**

**Об'єкт тривалий час не використовується.**

**Відомості про об'єкт (нерухоме майно), розташований за адресою: Кіровоградська обл., Голованівський (Новоархангельський)\* р-н, смт Новоархангельськ, вул. Центральна (Леніна)\*\*, 80:**

Назва	Загальна площа (м. кв)	Реєстраційний номер	Підстава виникнення права власності	Форма власності та власник
Комплекс будівель, загальною площею 99,2 кв.м	99,2	798921235236	Витяг з Державного реєстру речових прав на нерухоме майно про реєстрацію права власності №91112463 від 04.07.2017	Державна, Головне управління держпродспоживслужби в Кіровоградській області (код за ЄДРПОУ 40342220)

\*відповідно до Постанови Верховної Ради України від 17.07.2020 № 807 – ІХ «Про утворення та ліквідацію районів» ліквідовано Новоархангельський р-н та утворено Голованівський р-н;

\*\* згідно з розпорядженням Новоархангельського селищного голови від 09.02.2016 №12-К вул. Леніна перейменовано на вул. Центральна.

**Функціональне використання:** 1220.9 Будівлі для конторських та адміністративних цілей інші.

**Станом на 01.10.2022 Об'єкт приватизації в оренді не перебуває.**



**Загальна площа земельних ділянок:**

**0,0985 га**

**Загальна площа будівель та споруд:**

**99,2 кв. м.**



**Відомості про земельну ділянку, розташовану за адресою:  
Кіровоградська обл., Голованівський  
(Новоархангельський)\* р-н, смт Новоархангельськ,  
вул. Центральна (Леніна)\*\*, 80:**



ФОНД  
ДЕРЖАВНОГО  
МАЙНА  
УКРАЇНИ

Назва	Площа земельної ділянки	Кадастровий номер	Цільове призначення земельної ділянки	Форма власності, підстава на право користування земельною ділянкою, інформація про обтяження
Земельна ділянка	0,0985 га	3523655100: 50:036:0029	Для будівництва та обслуговування будівель органів державної влади та органів місцевого самоврядування	Комунальна; витяг з Державного реєстру речових прав на нерухоме майно про реєстрацію іншого речового права від 07.07.2017 №91392748 відомості про обмеження у використанні земельної ділянки не зареєстровані

\*відповідно до Постанови Верховної Ради України від 17.07.2020 № 807 – ІХ «Про утворення та ліквідацію районів» ліквідовано Новоархангельський р-н та утворено Голованівський р-н;

\*\* згідно з розпорядженням Новоархангельського селищного голови від 09.02.2016 №12-К вул. Леніна перейменовано на вул. Центральна..

## Умови приватизації:

- без умов.

**Огляд об'єкта приватизації:** у робочі дні з **10.00 до 16.00**  
за адресою: **Кіровоградська обл., Голованівський  
(Новоархангельський) р-н, смт Новоархангельськ,  
вул. Центральна, 80.**

### Контактна особа:

- представник балансоутримувача – Скрицький Віктор Іванович;
- тел. (067) 273 0660, (066) 845 8288;
- адреса електронної пошти: [15.dpss.kr@ukr.net](mailto:15.dpss.kr@ukr.net).

### Організатор аукціону:

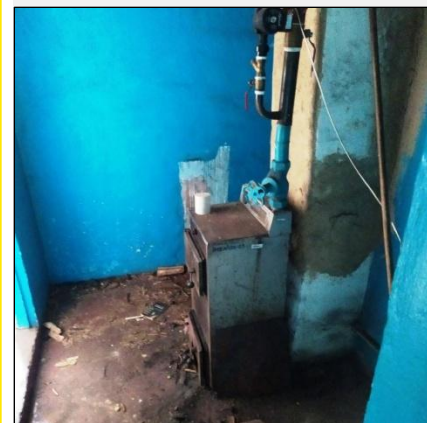
- Регіональне відділення Фонду державного майна України по Дніпропетровській, Запорізькій та Кіровоградській областях;
- адреса: м. Дніпро, вул. Центральна, 6.

### Представник організатора аукціону:

- Управління забезпечення реалізації повноважень у Кіровоградській області Регіонального відділення Фонду державного майна України по Дніпропетровській, Запорізькій та Кіровоградській областях;
- Кіровоградська обл., м. Кропивницький, вул. Глинки, 2;
- адреса електронної пошти: [kropyvnytskyi.spfu@ukr.net](mailto:kropyvnytskyi.spfu@ukr.net);
- адреса веб-сайту: <https://www.spfu.gov.ua>;
- час роботи: понеділок – четвер з 8.00 до 17.00, п'ятниця з 8.00 до 15.45, обідня перерва з 12.00 до 12.45.

### Відповідальна особа:

- Мала Лариса Леонідівна;
- телефон для довідок: (0522) 33 24 00.



## Контакти

Контакт-центр ФДМУ: 0-800-50-56-46

Е-пошта: [privatization@spfu.gov.ua](mailto:privatization@spfu.gov.ua)

Детальна інформація  
про об'єкт:

<https://bit.ly/3NKp2R5>

