

19.09.2022

ПрАТ «Проектно-конструкторський інститут конвеєробудування»

ЄДРПОУ: 04601819

Статутний капітал: **324 850 грн.**

Пропонується до продажу: пакет акцій –
944 560 шт., що становить **72,6920%**
статутного капіталу

м. Львів, вул. Базарна, 20



Загальні характеристики

Основний вид діяльності за КВЕД: 72.19 Дослідження й експериментальні розробки у сфері інших природничих і технічних наук (основний).

ПрАТ "ПКІ конвеєробудування" є єдиним в Україні спеціалізованим проектно-конструкторським інститутом по розробці та проектуванню транспортних систем, підйомально-транспортного обладнання неперервної дії. В інституті накопичений значний інтелектуальний потенціал. В технічному архіві ПрАТ "ПКІ конвеєробудування" зберігаються проектно-конструкторські документи на більш ніж 30 видів обладнання транспортних систем для механізації та автоматизації вантажно-розвантажувальних та транспортно-складських робіт, що в різні часи були розроблені інститутом та поставлені на виробництво більше двох тисяч підприємств різних галузей господарства України та країн колишнього СРСР.

Відомості про об'єкти нерухомого майна (будівлі, споруди, нежитлові приміщення тощо):

Кількість об'єктів (всього)	Загальна площа, кв. м.	Статус реєстрації права власності
19	5378,4	13 – оформлені 6 – не оформлені

Відомості про майно, яке передане в оренду, станом на 01.07.2022 (докладніше в інформаційному повідомленні):

Кількість орендарів (усього)	Площа оренди кв. м. (усього)	Розмір місячної орендної плати, грн. (усього)
37	1364,5	168550,1

Відомості щодо земельної ділянки: технічна документація та правовстановлюючі документи на землекористування **не оформлено**. Оплата земельного податку проводиться за фактичне користування земельною ділянкою площею **0,5681 га** за адресою м. Львів, вул. Базарна, 20. Сума сплаченого податку за землю за 2021 рік – **153934,44 грн.**, за 6 місяців 2022 року – **82688,06 грн.**

Станом на 01.07.2022 у ПрАТ "ПКІ конвеєробудування" відсутні заборони на відчуження, арешти та обтяження на майно товариства.

Станом на 01.07.2022 на балансі ПрАТ "ПКІ конвеєробудування" майно, яке б не увійшло до його статутного капіталу та перебувало б у державній власності, не обліковується.

Обсяги викидів та скидів забруднюючих речовин у навколишнє природне середовище, утворення і розміщення відходів, інформація про сплату екологічних зборів та платежів тощо: утворення обсягів забруднюючих речовин:

- **за 2021 рік** – обсяг 2,3672 см.куб. сплачено екологічного податку 1,96 грн.
- **за 6 місяців 2022 року** – обсяг 0,00 см.куб. сплачено екологічного податку 0,00 грн.



Загальна площа земельних ділянок:

0,5681 га

Загальна площа будівель та споруд:

5 378,4 кв. м.

Кількість працівників
(на 01.07.2022 р.)

22



Відповідно до вимог статті 20 Закону України «Про приватизацію державного і комунального майна» у випадках, передбачених законодавством про захист економічної конкуренції, покупець зобов'язаний отримати дозвіл Антимонопольного комітету України на безпосереднє або опосередковане придбання у власність активів у вигляді єдиного майнового комплексу або структурного підрозділу суб'єкта господарювання (далі - дозвіл на концентрацію). Порядок подання та розгляду заяви про надання дозволу на концентрацію встановлюється законодавством про захист економічної конкуренції.

Основні показники господарської діяльності:

№ п/п	Показники (тис. грн.)	2019 р.	2020 р.	2021 р.	6 місяців 2022 р.
1.	Активи (форма №1, рядок 1300)	1964,7	2181,7	2447,3	2475,5
1.1	Необоротні активи	271,2	394,6	365,3	354,8
1.2	Оборотні активи	1693,5	1781,1	2082,0	2120,7
2.	Пасиви	1964,7	2181,7	2447,3	2475,5
3.	Доходи всього, в тому числі:	4012,5	3274,7	4451,1	2172,6
3.1	Чистий дохід від реалізації продукції (товарів, робіт, послуг)	4012,5	3274,7	4451,1	2172,6
4.	Витрати всього, в тому числі:	3895,1	3155,6	4330,6	2111,0
4.1	Собівартість реалізованої продукції (товарів, робіт, послуг)	2437,7	1892,0	2955,6	1460,4
4.2	Адміністративні витрати	1089,1	975,4	1054,0	473
4.4	Інші операційні витрати	14,3	2,9	5,6	4,1
4.6	Витрати з податку на прибуток	28,7	26,8	27,6	14
5.	Чистий прибуток (збиток) +/-	+117,4	+119,1	+120,5	+61,6

Дебіторська та кредиторська заборгованість станом на 01.08.2022:

Дебіторська заборгованість	
Найменування показника	Усього (тис. грн.)
Усього, в тому числі:	282,6
розрахунки з дебіторами за товари, роботи, послуги	252,5
податок на прибуток	7,5
розрахунки за виданими авансами	4,1
податкове зобов'язання	18,5
Кредиторська заборгованість	
Усього, в тому числі:	457,7 (105,7 – прострочена)
з бюджетом	56,4
зі страхування (ЄСВ)	17,3
з оплати праці	58,0
розрахунки за отриманими авансами	21,7
Дивіденди акціонерам	105,7 - прострочена
Розрахунки з іншими кредиторами	198,6

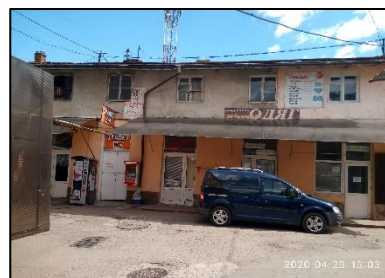
Основна номенклатура та обсяг продукції (робіт, послуг), тис. грн.:

Продукція (роботи, послуги)	За 2019р.	За 2020р.	За 2021р.	За 6 міс. 2022р.
За видом діяльності 72.19 - дослідження й експериментальні розробки у сфері інших природничих і технічних наук (основний), всього	112,0	-	78,0	-
За видом діяльності 68.20 – надання в оренду й експлуатацію власного чи орендованого нерухомого майна, всього	3919,1	3274,0	4386,1	2172,6
в тому числі передача електроенергії (без ПДВ)	1679,8	1175,5	1985,6	879,4

Експортна продукція (роботи, послуги) - відсутня.

Умови продажу:

- погашення протягом 6 місяців заборгованостей товариства із заробітної плати та перед бюджетом, у разі їх наявності на дату переходу до покупця права власності на пакет акцій;
- недопущення звільнення працівників протягом 6 місяців;
- належне збереження в технічному архіві ПрАТ "ПКІ конвеєробудування" науково-технічної документації, що належить до Національного архівного фонду (НАФ) України відповідно до вимог Закону України "Про Національний архівний фонд та архівні установи" та Правил організації діловодства та архівного зберігання документів у державних органах, органах місцевого самоврядування, на підприємствах, установах і організаціях, здійснення заходів з її передачі та передачу на постійне зберігання до Центрального державного науково-технічного архіву (ЦДНТА) України (згідно з переліками 23 проектів, проблем (тем) по інституту за період 1973-2013рр., науково-технічна документація по яких є віднесена до складу НАФ і підлягає передачі на державне збереження, схваленими протоколами експертно-перевірної комісії ЦДНТА України) протягом 2 років.



Контакти

Контакт-центр: 0-800-50-56-46
Investor Relations Office: +38 044 200 34 38
ir@spfu.gov.ua
privatization@spfu.gov.ua

Детальна інформація
про об'єкт:

<http://bit.ly/35Fk0Av>

