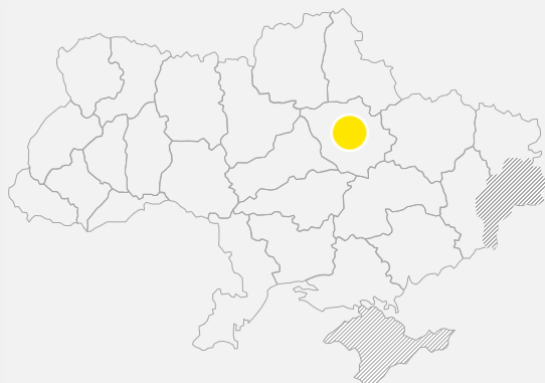


05.11.2021

# Громадський будинок з господарськими (допоміжними) будівлями та спорудами загальною площею 384,4 кв.м.

Вид майна: окреме майно

Полтавська обл., м. Лубни, вул. Шевченка, 8



Загальна площа земельних ділянок:

**0,0318 га**

Загальна площа будівель та споруд:

**384,4 кв. м.**



ФОНД  
ДЕРЖАВНОГО  
МАЙНА  
УКРАЇНИ



## Загальні характеристики

Громадський будинок з господарськими (допоміжними) будівлями та спорудами загальною площею 384,4 кв.м.

**Балансоутримувач:** Головне управління Пенсійного фонду України в Полтавській області (код за ЄДРПОУ 13967927), адреса: 36014, вул. Соборності, 66, м. Полтава, телефон для довідок: (0532) 562434.

**Опис:** об'єкт приватизації – громадський будинок з господарськими (допоміжними) будівлями та спорудами загальною площею **384,4 кв.м** являє собою **двоповерхову будівлю 1959 року побудови.**

**Відомості про об'єкт (нерухоме майно), розташований за адресою: Полтавська обл., м. Лубни, вул. Шевченка, 8:**

Назва	Загальна площа (м. кв)	Реєстраційний номер	Підстава виникнення права власності	Форма власності та власник
Громадський будинок з господарськими (допоміжними) будівлями та спорудами загальною площею 384,4 кв.м	384,4	2358520453107	Витяг з Державного реєстру речових прав на нерухоме майно про реєстрацію права власності від 27.05.2021, індексний номер витягу 258666410, дата державної реєстрації 12.05.2021, номер запису про право власності 41947018	Державна власність, Головне управління Пенсійного фонду України в Полтавській області (код за ЄДРПОУ 13967927)

**Функціональне використання:** 1220.2 Будівлі фінансового обслуговування.

**Відомості про земельні ділянки, розташовані за адресою: Полтавська обл., м. Лубни, вул. Шевченка, 8:**

Назва	Площа земельної ділянки	Кадастровий номер	Цільове призначення земельної ділянки	Форма власності, підстава на право користування земельною ділянкою, інформація про обтяження
Земельна ділянка	0,0318 га	5310700000:06:055:0044	03.03 для будівництва та обслуговування будівель закладів охорони здоров'я та соціальної допомоги	Державна, Витяг з Державного реєстру речових прав на нерухоме майно про реєстрацію іншого речового права від 27.05.2021, індексний номер витягу 258677451, Витяг з Державного земельного кадастру про земельну ділянку від 22.04.2021, номер витягу НВ-5318067902021. Обтяження прав на земельну ділянку не зареєстровано.

Об'єкт не перебуває в оренді.



## Умови приватизації:

- покупець зобов'язаний протягом **30 календарних днів** з моменту переходу права власності на об'єкт приватизації компенсувати витрати, понесені Регіональним відділенням Фонду державного майна України по Полтавській та Сумській областях на оплату послуги, наданої суб'єктом оціночної діяльності, що був залучений для проведення оцінки об'єкта приватизації, в сумі **5087,00 (п'ять тисяч вісімдесят сім гривень 00 копійок) гривень** (без ПДВ).

**Огляд об'єкта приватизації:** у робочі дні з **9-00 до 16-00** за місцем розташування об'єкта:

**Полтавська обл., м. Лубни, вул. Шевченка, 8.**

### Контактна особа на об'єкті:

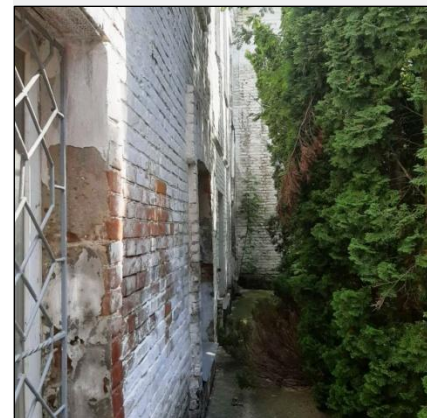
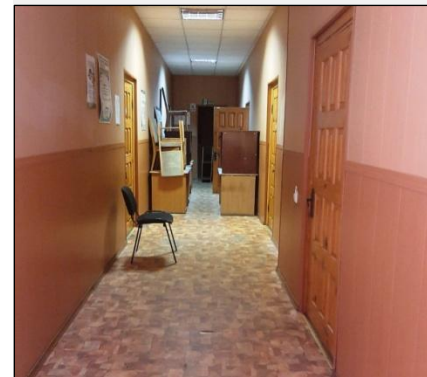
- представник балансоутримувача - Гречуха Сергій Миколайович;
- телефон: (05361) 7 08 36.

### Організатор аукціону:

- Регіональне відділення Фонду державного майна України по Полтавській та Сумській областях;
- адреса: м. Полтава вул. Небесної Сотні, 1/23;
- веб-сайт – <http://www.spfu.gov.ua/ua/regions/poltava.html>;
- час роботи: з 8.00 до 17.15 (крім вихідних), у п'ятницю – з 8.00 до 16.00, обідня перерва з 12.00 до 13.00.

### Контактна особа організатора аукціону:

- Корж Світлана Василівна;
- телефон для довідок: (0532)500612;
- email: [poltava\\_sumy@spfu.gov.ua](mailto:poltava_sumy@spfu.gov.ua).



## Контакти

Контакт-центр ФДМУ: 0-800-50-56-46

Е-пошта: [privatization@spfu.gov.ua](mailto:privatization@spfu.gov.ua)

Детальна інформація  
про об'єкт:

<https://bit.ly/3xQ3r1W>

