

Група інвентарних об'єктів

Вид майна: окреме майно

Львівська область,

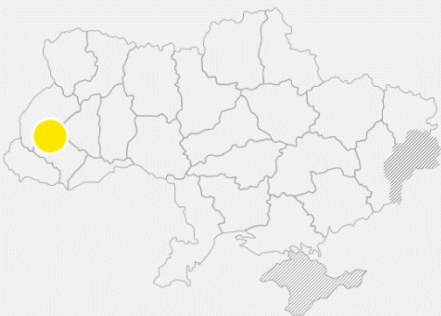
м.Моршин, вул.Привокзальна, 45-А

Стрийський р-н, с.Баня Лисовицька,

вул. Курортна, 58-А, 58-Б, 58-В.



Загальні характеристики



Загальна площа будівель та споруд:

707,7 кв. м.

Земельна ділянка окремо не виділена.

(Правовий режим користування територіями зон санітарної охорони курорту регулюється вимогами Закону України "Про курорти")

Балансоутримувач:

ТзОВ "Гідрогеолог" (зберігач)

код за ЄДРПОУ 30605590,

юридична адреса:

82482, Львівська обл., м.Моршин,

вул.Л.Українки,6.

- **Цех виморожування солі (Ж-3)** розмірами 15,42м*11,0м, висотою 7,1 м., загальною площею 477,9 кв.м., площа забудови 169,6 кв.м., об'єм будівлі 1204 м3 . Рік будівництва — 1944 рік. Фундамент - Дерев'яні стовпи. Стіни - дерев'яні. Перекриття - дерево. Підлога - дошки. Покрівля - шифер. Будівля цеху на дату оцінки не використовується та перебуває в занедбаному — незадовільному стані. Інженерні комунікації відсутні.
- **Надкаптажна будівля свердловини 17а (Є-1)** розмірами 4,02м*3,97м, висотою 4,3 м., загальною площею 13,9 кв.м., площа забудови 16,0 кв.м., об'єм будівлі 69 м3 . Рік будівництва - 1974 рік. Фундамент - бетон. Стіни - дерев'яні. Перекриття - дерево. Підлога - дошки. Покрівля - шифер. Надкаптажна будівля свердловини на дату оцінки не використовується та перебуває в занедбаному - незадовільному стані (потребує проведення відновлювальних ремонтних робіт - вісутні віконні заповнення та листи шиферу). Інженерні комунікації відсутні.
- **Надкаптажна будівля свердловини 20а (Д-1)** розмірами 5,02м*5,01м, висотою 4,0 м., загальною площею 22,6 кв.м., площа забудови 25,2 кв.м., об'єм будівлі 101 м3 . Рік будівництва - 1974 рік. Фундамент - бетон. Стіни - дерев'яні бруси. Підлога - дошки. Покрівля - залізо. Надкаптажна будівля свердловини на дату оцінки не використовується та перебуває в - незадовільному стані (потребує проведення відновлювальних ремонтних робіт - вісутні віконні заповнення). Інженерні комунікації відсутні.
- **Надкаптажна будівля джерела 1 (Е-1)** восьмикутна будівля, висотою 4,0 м., загальною площею 19,8 кв.м., площа забудови 22,6 кв.м., об'єм будівлі 79 м3 . Рік будівництва - 1965 рік. Фундамент — бетон. Стіни - дерев'яні бруси. Підлога - дошки. Покрівля - черепиця. Надкаптажна будівля свердловини на дату оцінки не використовується та перебуває в - задовільному стані (потребує проведення поточних ремонтних робіт). Інженерні комунікації - електорпостачання
- **Резервуар (5)** — залізобетонний, об'єм 45м3 Рік будівництва - 1967 рік. На дату оцінки не використовується та перебуває в - незадовільному стані (потребує проведення відновлювальних ремонтних робіт)
- **Резервуар (6)** - залізобетонний, об'єм 45м3 Рік будівництва - 1967 рік. На дату оцінки не використовується та перебуває в - незадовільному стані (потребує проведення відновлювальних ремонтних робіт) - залізобетонний, об'єм 45м3 Рік будівництва - 1967 рік. На дату оцінки не використовується та перебуває в - незадовільному стані (потребує проведення відновлювальних ремонтних робіт)
- **Свердловина 17а** - металева свердловина, глибиною 111,0 м, рік пробурення - 1973, загальний стан - задовільний. Свердловина спостережна, недіюча; запаси не затверджені.
- **Свердловина 20а** - металева свердловина, глибиною 110,0 м, робоча колона 146мм, перфорована в інтервалі 70-90 м, рік пробурення - 1971, затверджені запаси 30 м3 в добу, свердловина на консервації. . Спеціальний дозвіл на користування надрами виданий ТзОВ "Мінзавод", строк дії до 20 грудня 2025 року (Моршинське родовище "Боніфацій"; мінеральні лікувальні води, розсоли).
- **Свердловина 20б** - металева свердловина, глибиною 110,0 м, рік пробурення - 1982. Свердловина спостережна, недіюча; запаси не затверджені.
- **Свердловина 29а** - металева свердловина, глибиною 70,0 м, рік пробурення 1979, загальний стан - задовільний. Свердловина спостережна, недіюча; запаси не затверджені.
- **Шахтний колодязь 8** - дерев'яний колодязь, глибиною 50,0 м, рік вводу в експлуатацію 1937 рік, загальний стан - незадовільний.



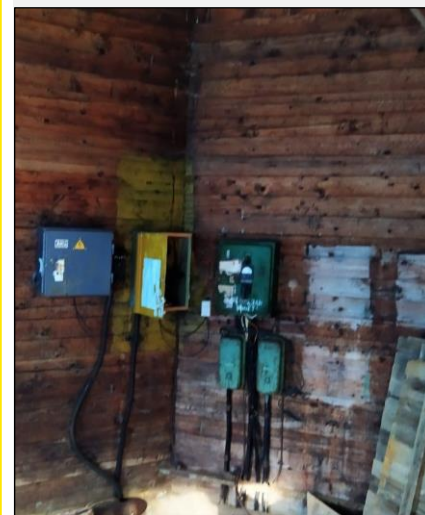
- **Свердловина №3ре** - металева свердловина, глибиною 78,0 м, рік пробурення – 1976. Затвердежні запаси 2м3 в добу. Свердловина на консервації. Спеціальний дозвіл на користування надрами виданий ТзОВ "Мінзавод", строк дії до 20 грудня 2025 року (Моршинське родовище "Баня"; мінеральні лікувальні води, розсоли).
- **Свердловина №4ре** - металева свердловина, глибиною 68,0 м, рік пробурення – 1976. Затверджені запаси 17 м3 в добу. Від завершення детальної розвідки (1982 рік до сьогоднішнього часу перебуває на консервації). Спеціальний дозвіл на користування надрами виданий ТзОВ "Мінзавод", строк дії до 20 грудня 2025 року (Моршинське родовище "Баня"; мінеральні лікувальні води, розсоли).
- **Свердловина №6** - металева свердловина, глибиною 30,0 м, рік пробурення – 1966. Свердловина спостережна, недіюча; запаси не затверджені.
- **Надкаптажна будівля свердловини №6 (I-1)** - восьмикутна будівля з верандою і-1 площею 3,2 м2, висотою 2,8 м., загальною площею 27,5 кв.м., площа забудови 30,36 кв.м., об'єм будівлі 85 м3 . Рік будівництва з- 1971 рік. Фундамент - бетон. Стіни - дерев'яні бруси. Підлога - дошки. Покрівля - метал. Надкаптажна будівля свердловини на дату оцінки не використовується та перебуває в - задовільному стані (потребує проведення поточних ремонтних робіт). Інженерні комунікації - електропостачання . Веранда і-1 - рік будівництва - 1971 рік. Фундамент - дерев'яні стовпи. Стіни - дерев'яні бруси. Підлога - дошки. Покрівля - метал.
- **Вартівня (И-1)** розмірами 3,10м*2,22м, висотою 1,8 м., загальною площею 6,1 кв.м., площа забудови 6,9 кв.м., об'єм будівлі 12 м3 . Рік будівництва - 1995 рік. Фундамент - бетон. Стіни - дерев'яні бруси. Підлога - дошки. Покрівля - шифер. Вартівня на дату оцінки використовується та перебуває в - задовільному стані (потребує проведення поточних ремонтних робіт). Інженерні комунікації - електропостачання.
- **Огорожа (2)** — довжиною 166,1 м (металева на металевих стовпах), рік вводу в експлуатацію 1971 рік, стан незадовільний.
- **Ворота (1)** — площею 8,0 м2 (ворота металеві на металевих стовпах) рік вводу в експлуатацію 1971 рік, стан незадовільний.

Оглянути об'єкт можна у робочі дні з 9-00 до 18-00, у п'ятницю з 9-00 до 16-45 за місцезнаходженням об'єкта.

Контактні особи від зберігача – Шолупата Ольга Прохорівна, Окуневський Віталій Прохорович, тел.050-317-5273.

Умови приватизації

- Дотримання покупцем вимог Закону України "Про курорти", Кодексу України про Надра, Водного Кодексу України, Порядку надання спеціальних дозволів на користування надрами, затвердженого постановою КМУ від 30.05.2011 № 615 (в редакції постанови КМУ від 19.02.2020 № 124), Порядку видачі дозволів на спеціальне водокористування, затвердженого постановою КМУ від 13.03.2002 № 321 (зі змінами) в частині користування свердловиною.
- Протягом 30 днів покупець компенсує РВ ФДМУ по Львівській, Закарпатській та Волинській областях грошові кошти, пов'язані із виконанням заходів з оцінки об'єкта, в сумі 5 800,00 грн.



Контакти

Контакт-центр ФДМУ: 0-800-50-56-46

Е-пошта: privatization@spfu.gov.ua

Детальна інформація
про об'єкт:

<https://bit.ly/2IVMoXj>

